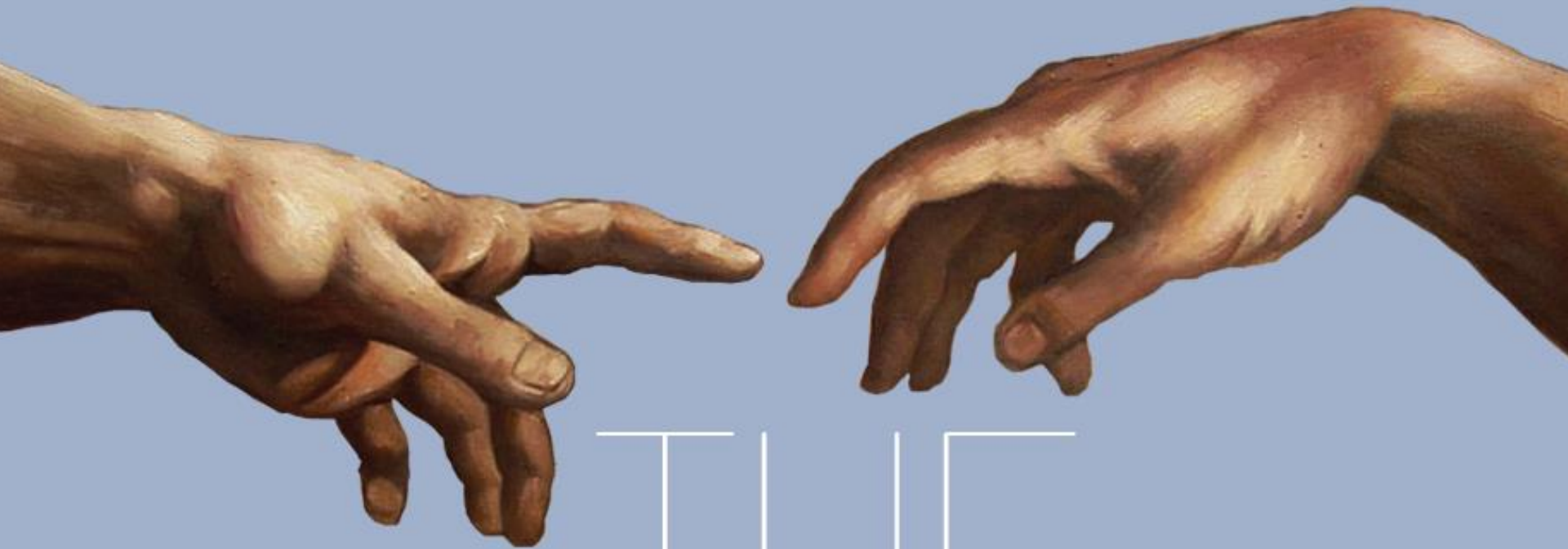


Welkom op de gemeenteavond

Agenda

1. Welkom en opening
door preses kerkenraad Leendert Verweij
2. Presentatie Voorhof profiel en toekomstvisie
door adviesbureau Dé Bestemming, Hans Davids en Anita Godschalk
3. Pauze
4. Jaarverslagen (College van Kerkrentmeesters, Diaconie en ZWO)
door resp. Roel van Woudenberg, Hans Franck en Gerrit-Jan Busser
5. Evaluatie ideeën vorige gemeenteavond (2013)
door preses Leendert Verweij
6. Plannen rondom de Voorhof
door voorzitter CvK Johan Thiescheffer
7. Rondvraag en sluiting



THE Destination

www.the-destination.eu



- Korte introductie (3)
- Opplakken van uw antwoorden (10)
- Sterke punten van de Voorhof
- Minder sterke punten van de Voorhof
- Onze observaties (17)
- De toekomst van de Voorhof (30)



*Waar is de Voorhof
goed in?*



Gastvrijheid



‘Warm bad’



Gezelligheid



Ruimdenkendheid



Energie



Waar is de Voorhof goed in?

- Gastvrijheid
- ‘Warm bad’
- Gezelligheid
- Ruimdenkendheid
- Energie



*Waar heeft de Voorhof
mee te kampen?*

**ZEG TOCH
NIET STEEDS
VRIJHEID
ALS JE
VRIJBLIJVENDHEID
BEDOELT**

POSTBUS 1045
6801 BA ARNHEM

Loesje

Vrijblijvendheid



Korte termijn-denken



Geloofsverlegenheid

Coca-Cola
light

'kerk light'



Grenzeloos, alles kan!



Waar heeft de Voorhof mee te kampen?

- Vrijblijvendheid
- Korte termijn-denken
- Geloofsverlegenheid
- ‘Kerk light’
- Grenzeloos, alles kan!



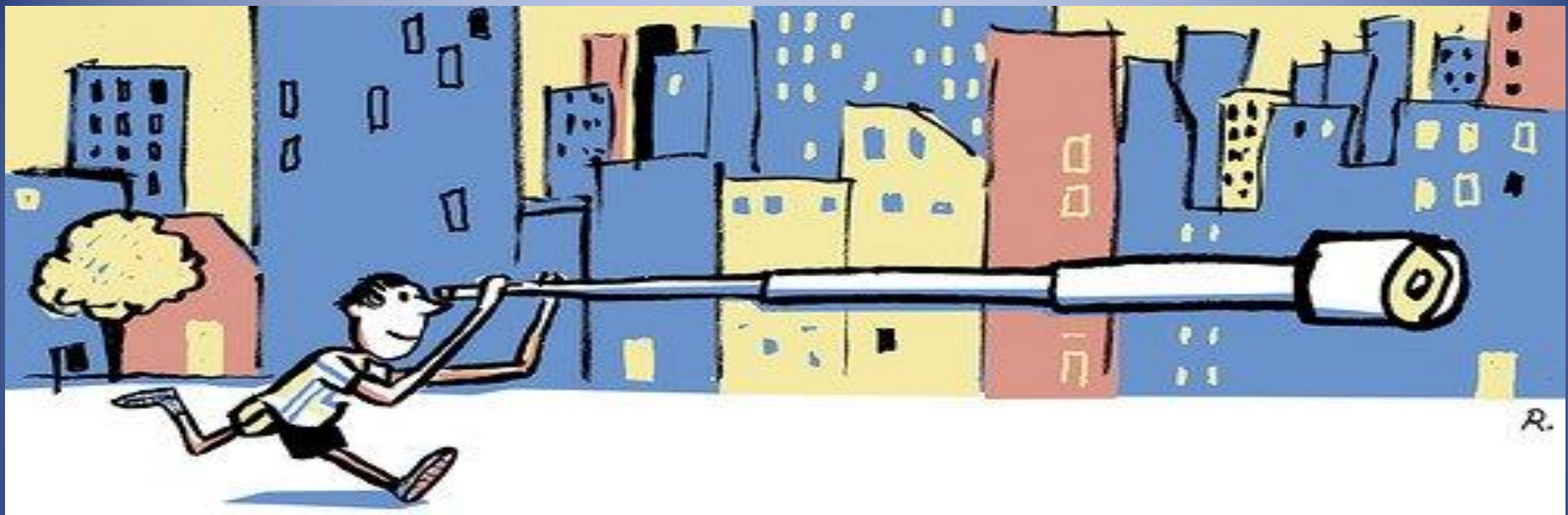
DE VOOR



Observaties



*Geen gedeelde
verlangens en dromen*



*Geen bewuste keuzes
over lange termijnbeleid
binnen en buiten de
kerk*



*Geen commitment aan
een hoger doel*

**VOL
IS EIGENLIJK
WEL ZO
GEZELLIG**

tante
Rie
van *Loesje*

*Kwantiteit lijkt ten koste
te gaan van
geloofsdiepgang*



Gebrek aan profiel lijkt kwetsbaar te maken



Observaties bij de Voorhof

- Geen gedeelde verlangens en dromen
- Geen bewuste keuzes over lange termijnbeleid binnen en buiten de kerk
- Geen commitment aan een hoger doel
- Kwantiteit lijkt ten koste te gaan van geloofsdiepgang
- Gebrek aan profiel lijkt kwetsbaar te maken



Pauze



Jaarverslagen

- College van Kerkrentmeesters
 - Diakonie
 - ZWO
(Zending, Werelddiakonaat en
Ontwikkelingssamenwerking)

Exploitatierkening 2013 van De Voorhof



De Voorhof

Woudenberg



**Protestantse
Kerk**

Toelichting op de exploitatierkening

Toelichting op de Balans

Waar liggen de kansen en de bedreigingen

Gelegenheid voor het stellen van vragen

Vooraf:

De **balans**, het financiële overzicht van de gemeente waaruit blijkt hoe wij er als kerkelijke gemeente voorstaan. Het overzicht van bezittingen en schulden.

De **exploitatie rekening** is het huishoudboekje van de gemeente waarin de ontvangsten en uitgaven worden gepresenteerd.

Vooraf

- De jaarrekening wordt gecontroleerd door een onafhankelijke controle commissie, dit jaar bestaande uit de heren B. Kroese en M.C. Haverkamp.
- De controle verklaring is nog niet afgegeven, zodat deze jaarrekening onder het voorbehoud van een goedkeurende verklaring is vastgesteld door de kerkenraad.
- Het in de hal van de kerk ter inzage gelegde exemplaar geeft een afwijkend exploitatiesaldo. Naar aanleiding van de controle van de jaarrekening is een wijziging aangebracht in de exploitatierekening.



Totaal exploitatie		begroting	rekening	rekening
		2013	2013	2012
baten				
baten onroerende zaken		€ 12.775	€ 14.176	€ 15.754
rentebaten en dividenden		€ 13.000	€ 13.761	€ 15.625
opbrengsten uit stichtingen/kassen en fondsen		€ 10.000	€ 11.055	€ 9.890
bijdragen levend geld		€ 207.905	€ 208.947	€ 214.881
subsidies en bijdragen		€ 27.950	€ 29.997	€ 30.973
totaal baten		€ 271.630	€ 277.936	€ 287.123
lasten				
lasten kerkelijke gebouwen exclusief afschrijvingen		€ 19.785	€ 38.322	€ 22.434
afschrijvingen		€ 1.000	€ -	€ 1.067
pastoraat		€ 168.088	€ 170.281	€ 164.641
lasten kerkdiensten, catechese, etc.		€ 15.009	€ 8.252	€ 13.637
verplichtingen/bijdragen andere organen		€ 16.800	€ 13.548	€ 14.811
salarissen		€ 28.417	€ 29.823	€ 22.119
kosten beheer en administratie		€ 8.578	€ 7.071	€ 8.047
rentelasten/bankkosten		€ 660	€ 707	€ 735
totaal lasten		€ 258.337	€ 268.003	€ 247.491
Saldo baten - lasten		€ 13.293	€ 9.933	€ 39.632
toevoegingen aan fondsen en voorzieningen		€ 28.300-	€ 31.267-	€ 37.779-
onttrekkingen aan fondsen en voorzieningen		€ -	€ 7.795	€ -
overige lasten en baten		€ 6.170	€ 8.076	€ 5.195
totaal		€ 22.130-	€ 15.396-	€ 32.584-
Resultaat		€ 8.837-	€ 5.464-	€ 7.048

Ontvangsten

Totaal ontvangsten	rekening
batens	2013
verhuur van zaalruimte	€ 14.176
rentebaten	€ 13.761
Overige opbrengsten (oud-papier actie)	€ 11.055
bijdragen levend geld	€ 208.947
kringloopwinkel	€ 29.997
totaal batens	€ 277.936

bijdragen levend geld € 208.947

	begroting 2013	rekening 2013	rekening 2012
bijdragen levend geld			
vrijwillige bijdragen	€ 185.000	€ 185.115	€ 188.844
collecten in kerkdiensten	€ 12.120	€ 11.588	€ 12.365
giften	€ 6.060	€ 6.524	€ 8.937
Ontvangsten Solidariteitskas	€ 4.725	€ 4.051	€ 4.735
totaal	€ 207.905	€ 208.947	€ 214.881

- Vrijwillige bijdragen vrijwel gelijk aan de begroting. Wel lager ten opzichte van het vorige jaar. Dit is wel een punt van aandacht omdat enerzijds de inkomsten stabiliseren, maar de uitgaven wel blijven stijgen.

- De ontvangsten voor de Solidariteitskas worden voor een belangrijk deel weer afgedragen aan de PKN ten behoeve van de ondersteuning van noodlijdende gemeenten.

subsidies en bijdragen € 29.997

Kringloopwinkel

	begroting 2013	rekening 2013	rekening 2012
<i>Opbrengst kringloopwinkel</i>	45000	61969	60051
opbrengst verkoopdag	12000	14949	13447
af: kosten Kringloopwinkel	-11500	-12334	-11043
af: kosten verkoophal	0	-6037	
Netto opbrengst	45500	58548	62455
ten gunste van goede doelen	-12550	-14416	-20166
ten gunste van voorz. vervangende huisv	-5000	-7286	-11316
onttrekking opbr tgv vz huisvesting		-6849	
<i>Saldo ten gunste van exploitatie De Voorhof</i>	27950	29997	30973

Geldwervingsactie verbouwing en herinrichting van de soos en de nieuwbouw berging

Akties ten behoeve van verbouwing:

giften		€ 3.695,00
wijnverkoop		€ 2.934,25
koek en cake verkoop		€ 491,95
bouwstenen		€ 90,00
bridge drive		€ 720,00
lunch concert		€ 123,75
mosselmaaltijd		€ 552,00
pannenkoeken		€ 1.070,00
		<hr/>
		€ 9.676,95
kosten opknappen interieur en inrichting soos	€ 1.447,03	
kosten renovatie	€ 6.560,64	€ 8.007,67
		<hr/>
nog te betalen kosten werk in uitvoering		€ (1.669,28)
		<hr/>

Uitgaven

lasten

lasten kerkelijke gebouwen exclusief afschrijvingen

afschrijvingen

pastoraat

lasten kerkdiensten, catechese, etc.

verplichtingen/bijdragen andere organen

salarissen

kosten beheer en administratie

rentelasten/bankkosten

totaal lasten

rekening

2013

€ 38.322

€ -

€ 170.281

€ 8.252

€ 13.548

€ 29.823

€ 7.071

€ 707

€ 268.003

Ontwikkeling inkomsten en uitgaven

- De inkomsten en uitgaven aardig in de lijn van de begroting
- Geen bijzondere afwijkingen ten opzichte van het vorige jaar.
- Er is geen sprake van vreemd vermogen, m.a.w. wij zijn niet afhankelijk van banken oid.
- Met andere woorden er is sprake van een “gezonde exploitatie”.

Toelichting op de balans per 31-12-2013

balans per 31 december	2013	vorig boekjaar 2012
Activa		
onroerende zaken	€ 97.347	€ 97.347
installaties en inventarissen	€ -	€ -
kortlopende vorderingen en overlopende activa	€ 18.577	€ 20.584
geldmiddelen	€ 728.366	€ 701.694
totaal	€ 844.289	€ 819.625
Passiva		
reserves	€ 327.542	€ 328.005
fondsen	€ 240.810	€ 237.251
voorzieningen	€ 161.874	€ 141.961
hypotheken en leningen	€ 4.167	€ 4.713
kortlopende schulden en overlopende passiva	€ 109.897	€ 107.695
totaal	€ 844.289	€ 819.625

Toelichting bij de balans per 31 december 2013

Activa	31-12-2013
onroerende zaken	€ 97.347
installaties en inventarissen	€ -
kortlopende vorderingen en overlopende activa	€ 18.577
geldmiddelen	€ 728.366
totaal	€ 844.289

Onroerende zaken:

- Kerkgebouw
boekwaarde € 0
- Pastorie en garage
waarde € 97.347

Werkelijke waarde: niet bekend

Installaties: idem

Geldmiddelen:

Geheel ondergebracht bij banken
geen beleggingen in aandelen of
obligaties

Toelichting bij de balans per 31 december 2013

Passiva	
reserves	€ 327.542
fondsen	€ 240.810
voorzieningen	€ 161.874
hypotheken en leningen	€ 4.167
kortlopende schulden en overlopende passiva	€ 109.897
totaal	€ 844.289

Reserves:

De Algemene reserve is het zgn. weerstandsvermogen van de kerk om tegenvallers te kunnen opvangen.

Fondsen:

De reservering voor een tweede pastorie wordt jaarlijks verhoogd met een inflatiecorrectie

Voorzieningen:

Dit betreft de onderhoudsreserves:

- Kerkgebouw € 76.552
- Inventaris € 85.322

Kortlopende schulden: waaronder een reservering voor nieuwbouw kringloopwinkel € 72.424

Waar liggen de kansen en de bedreigingen?

Inkomsten en uitgaven:

De ontwikkeling van de opbrengst uit vrijwillige bijdragen en collecten loopt achter bij de jaarlijkse stijging van uitgaven.

Er is een zekere afhankelijkheid ontstaan van opbrengsten als die van de Kringloopwinkel en bij investeringen van geldwervingsacties.

Beide opbrengsten hebben zich overigens zeer positief ontwikkeld.

Waar liggen de kansen en de bedreigingen?

- De vermogens positie:

De Algemene reserve is van voldoende omvang.

Het fonds voor nieuwe pastorie is niet meer verplicht.

Voor een noodzakelijke aanwending van de middelen uit dit fonds is geen directe noodzaak voorzienbaar.

De voorzieningen voor onderhoud gebouw en installaties zijn laag. Zeker als hierbij wordt betrokken de noodzaak van vervanging van boeiboorden, dak- en gevelisolatie en dakbedekking.

De voorziening voor onderhoud van inventaris is laag in relatie tot de ouderdom van de inventaris.

Bedankt voor uw aandacht !

Vragen?



Diaconie financieel overzicht 2013 in hoofdpijnen (I)

Baten / inkomsten

• Rente Rabo, ASN, Okio credit	€ 853.-
• Door te zenden collectes	€ 8.116.-
• Collectes plaatselijk doelen	€ 7.183.-
• Giften	€ 900.-
• Overige bijdrage	€ 178.-
• <u>Uit eigen middelen (te kort)</u>	<u>€ 4.044.-</u>
Totaal	€ 21.274.-

Diaconie financieel overzicht 2013 in hoofdlijnen (II)

Lasten / uitgaven

• Bankkosten	€ 116.-
• Diaconaal quotum (verplichte bijdr.)	€ 1545.-
• Contributie / abonnementen	€ 78,-
• Kosten kerkdiensten (HA ed.)	€ 2313.-
• Kosten wijkwerk / ouderen	€ 900.-
• Kosten jongerenwerk	€ 450.-
• Kosten lokaal diaconaal werk	€ 3228.-
• Afdracht collectes Landelijk	€ 2580.-
• Afdracht coll. Wereldwijd / Kerk in Actie	€ 4837.-
• Afdracht Kerk in Actie (rampen ed.)	€ 2609.-
• Aankoop bloemen	<u>€ 1628.-</u>
Totaal	€ 21.274.-

Diaconie financieel overzicht 2013 in hoofdlijnen (III)

- **Opbrengst collecten / Giften / overige bijdrage**
 - **2013** totaal € 16.377.-
 - **2012** totaal € 12.608.-

- **Uitgaven**
 - **2013** totaal € 21.274.-
 - **2012** totaal € 13.635.-

Te kort 2013 (onttrokken uit eigen middelen): € 4044.-

- **Extra bijdrage ramp Filipijnen**
- **Lokaal noodfonds / hulp**

ZWO

Taakgroep ZWO

Balans per 31 december

Activa	2013	2012	2011	2010	Passiva	2013	2012	2011	2010
Vorderingen					Schulden				
Olkocredit	€ 1.000,00	€ 1.000,00	€ 1.000,00	€ -	MDA	€ 27.018,48	€ 15.205,78	€ 3.542,65	€ 5.000,00
Bijdragen	€ 550,00	€ 1.055,00	€ 26,50	€ 106,70	Vooruitontvangen bijdragen	€ 480,00	€ 60,00	€ -	€ 60,00
Zendingsbus	€ -	€ -	€ -	€ 223,09	Door te starten giften	€ -	€ -	€ -	€ 100,00
Collecten	€ 756,48	€ 1.030,61	€ 1.491,19	€ 198,04	Bankkosten	€ 111,98	€ 66,11	€ 66,71	€ 34,98
Collectebonnen	€ -	€ -	€ -	€ -	Af te dragen collecten	€ 6.438,44	€ 3.780,86	€ 1.596,28	€ 1.175,58
Verkoop kalenders	€ -	€ -	€ -	€ -	Te betalen kosten	€ -	€ 213,99	€ -	€ -
	€ 2.306,48	€ 3.085,61	€ 2.517,69	€ 527,83	Indonesie project	€ 1.000,00	€ 1.000,00	€ -	€ 331,17
					40 dagen project	€ 285,34	€ 296,26	€ -	€ -
Liquide middelen					Moldavië	€ 1.622,32	€ 3.122,32	€ 612,98	€ -
Rabobank	€ 17.848,62	€ 13.950,95	€ 4.925,13	€ 4.323,65		€ 36.956,56	€ 23.745,32	€ 5.818,62	€ 6.701,73
ING Bank	€ 18.653,73	€ 8.642,89	€ 201,20	€ 4.040,96					
	€ 36.502,35	€ 22.593,84	€ 5.126,33	€ 8.364,61					
					Vermogen	€ 1.852,27	€ 1.934,13	€ 1.825,40	€ 2.190,71
	€ 38.808,83	€ 25.679,45	€ 7.644,02	€ 8.892,44		€ 38.808,83	€ 25.679,45	€ 7.644,02	€ 8.892,44

Staat van Baten en Lasten

3

3

Baten	2013	2012	2011	2010	Lasten	2013	2012	2011	2010
Opbrengst eigen collecten	€ 521,18	€ 916,94	€ 101,40	€ 688,77	Bankkosten	€ 256,70	€ 209,21	€ 211,07	€ 170,70
Opbrengst kalenders	€ -	€ 203,30	€ 160,00	€ 37,50	Kalender	€ 130,00	€ -	€ 130,00	€ -
Giften	€ -	€ -	€ 150,00	€ -	Paasgroeten	€ 79,98	€ 75,95	€ 179,91	€ 127,07
Overige baten	€ -	€ -	€ 21,46	€ -	Incasso MDA	€ -	€ -	€ 59,92	€ 437,78
Tekort	€ 36,32-	€ 785,60-	€ 364,77	€ 9,28	Overige kosten	€ 18,18	€ 49,48	€ 216,73	€ -
	€ 484,86	€ 334,64	€ 797,63	€ 735,55		€ 484,86	€ 334,64	€ 797,63	€ 735,55

Collecten en giften

Ontvangsten	2013	2012	2011	2010	Uitgaven	2013	2012	2011	2010
Bijdragen	€ 10.052,30	€ 9.054,50	€ 10.399,00	€ 9.424,16	MDA	€ 10.052,30	€ 9.054,50	€ 10.399,00	€ 11.500,00
Project 40 dagentijd	€ 7.025,00	€ 3.689,06	€ 2.820,76	€ 1.831,74	Project 40 dagentijd	€ 7.355,00	€ 3.696,04	€ 2.820,76	€ 1.831,74
	€ -	€ -	€ -	€ -	Project Guatemala	€ -	€ -	€ -	€ -
Diverse collecten	€ 2.657,58	€ 3.214,29	€ 1.570,78	€ 2.710,18	Afdracht diverse collecten	€ 2.657,58	€ 3.214,29	€ 1.571,32	€ 4.283,71
Zendingsbijdragen	€ 194,62	€ 204,62	€ 249,62	€ -	Zendingsbijdragen - MDA	€ 194,62	€ 204,62	€ 249,62	€ -
Zendingsbus	€ 1.690,53	€ 2.154,57	€ 1.989,01	€ 2.616,85	Zendingsbus - MDA	€ 1.690,53	€ 2.154,57	€ 1.989,01	€ -
Indonesiëproject	€ -	€ -	€ 478,56	€ 331,17	Indonesiëproject	€ 211,82-	€ 719,89	€ 478,56	€ -
Giften	€ -	€ 50,00	€ -	€ 185,00	Doorgestorte giften	€ -	€ -	€ -	€ 85,00
	€ -	€ -	€ -	€ -	Saldo	€ 118,18-	€ 676,87-	€ 0,54-	€ 601,35-
	€ 21.620,03	€ 18.367,04	€ 17.507,73	€ 17.099,10		€ 21.620,03	€ 18.367,04	€ 17.507,73	€ 17.099,10

Evaluatie ideeën vorige gemeenteavond (2013)



Plannen rondom De Voorhof



De Voorhof

Woudenberg



Protestantse
Kerk

Agenda:

- Voortgang en vooruitblik
- Duurzame energie en zonnepanelen
- Gevel, entree en hal

Achtergrond:

- ❑ Na bijna 40 jaar is het gebouw toe aan verfrissing
- ❑ De bergruimte is beperkt en niet praktisch
- ❑ Veel jeugd activiteiten → moderniseren Soos

Idee: een gefaseerde aanpak, te beginnen bij het omvormen van de Soos tot een moderne jeugd- en multifunctionele ruimte! Aansluitend de overige ruimtes.

Wat is tot nu toe bereikt?

- Herinrichting Soos
- Nieuwe meubels e.d. na geldwervingsacties
- Opening op 21 april 2013 met lunchconcert!
- Meer en efficiëntere opslagruimte:
 - binnen het gebouw: klaar!
 - buiten het gebouw met een uitbouw bij zaal 1 (gereed)



De plannen voor de overige ruimtes:

- Facelift van de hal en de buitenruimte: zie volgende sheets

De inrichting en aankleding van de soos



Tafel

Materiaal: steigerhout gelakt op zwenkwieltjes
6/8 personen.

Kruk

Materiaal: oude barkruk
steigerhouten zitting gelakt

Stoel

Materiaal: steigerhout gelakt

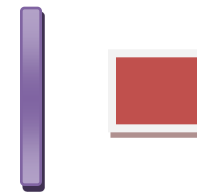
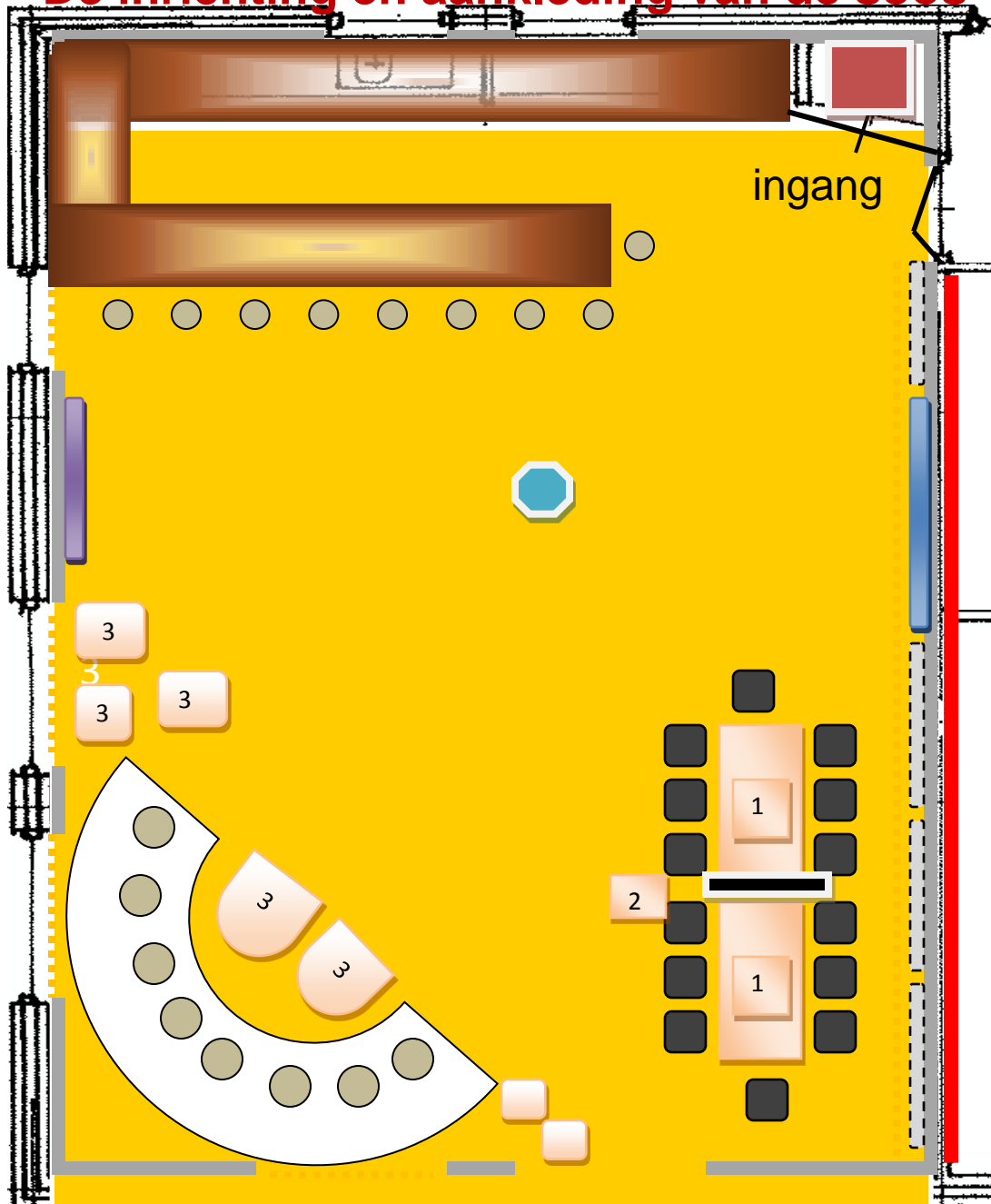


Poef

Materiaal: steigerhout gelakt op zwenkwieltjes.

Tussenwand

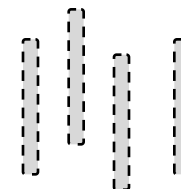
Materiaal: steigerhout gelakt op Zwenkwieltjes.



Tv en Audio-apparaatuur



Gordijnen

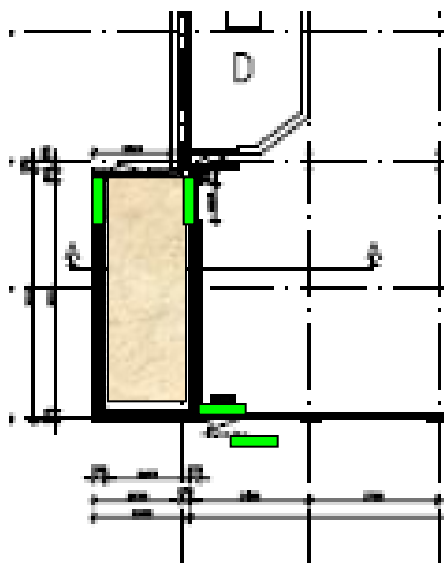


Whiteboards

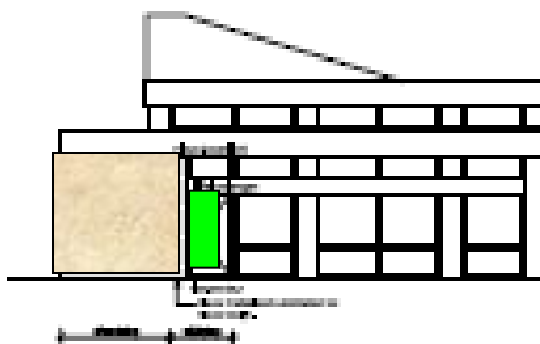


Beamer en scherm

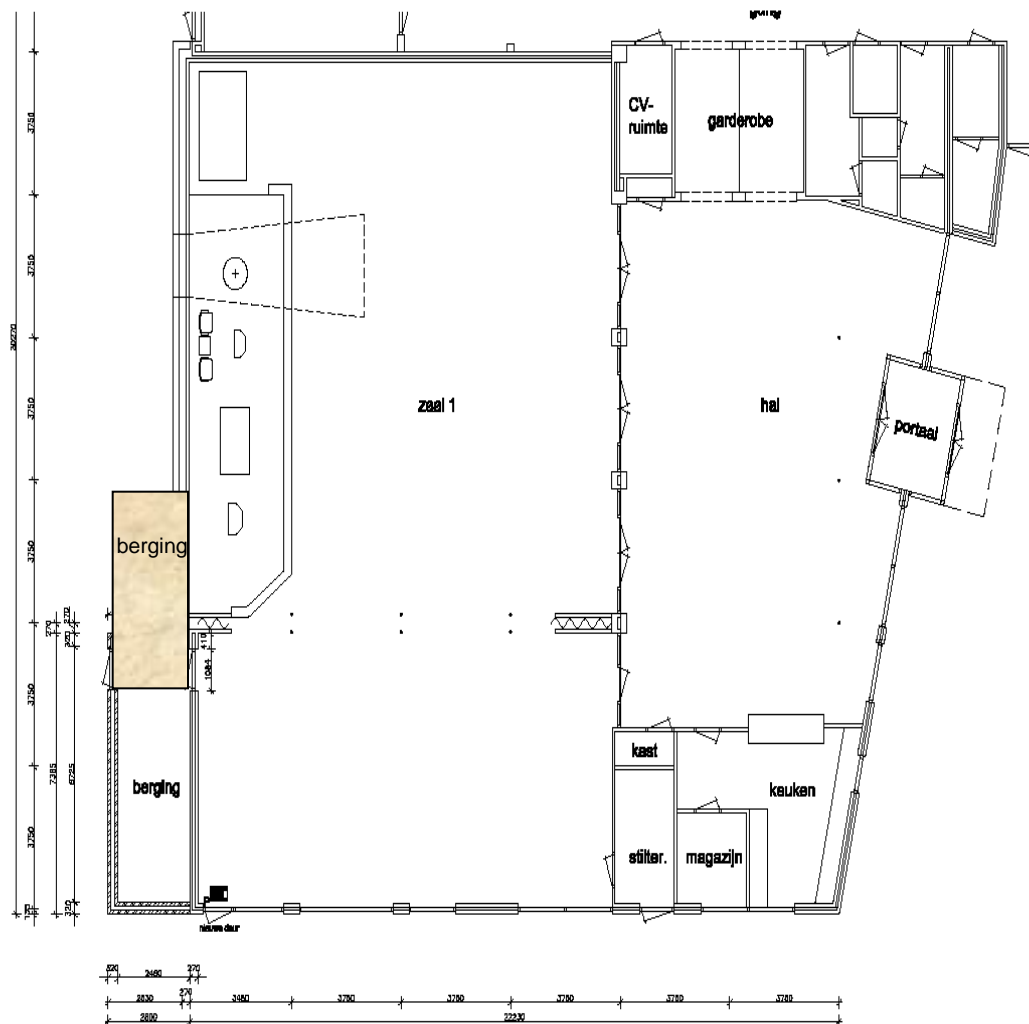
Uitbouw van zaal 1



Afmetingen ca 2,5 x 7 m



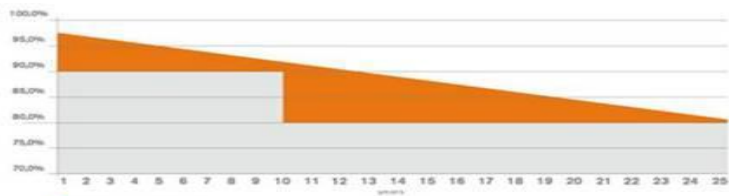
Westgevel





- 12 years product warranty
- 25 years linear power output warranty: 2.5% derating in the first year, 0.7% annual derating in the following 24 years

Power output warranty: +6% over the market average



+6% Power output warranty: +6% over the market average

plattendakopstelling



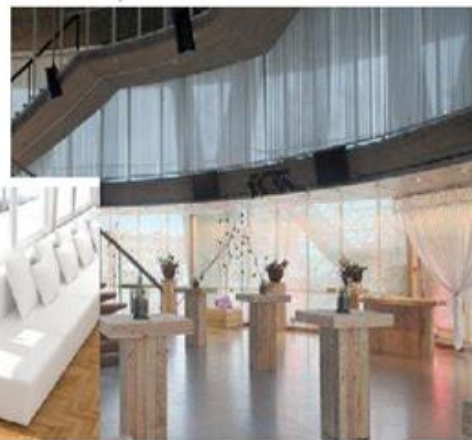
Plannen voor de hal (1)



tekst printen op behang en
deze plaatsen op buitenrand
betroefingsronde



IMPRESSIE



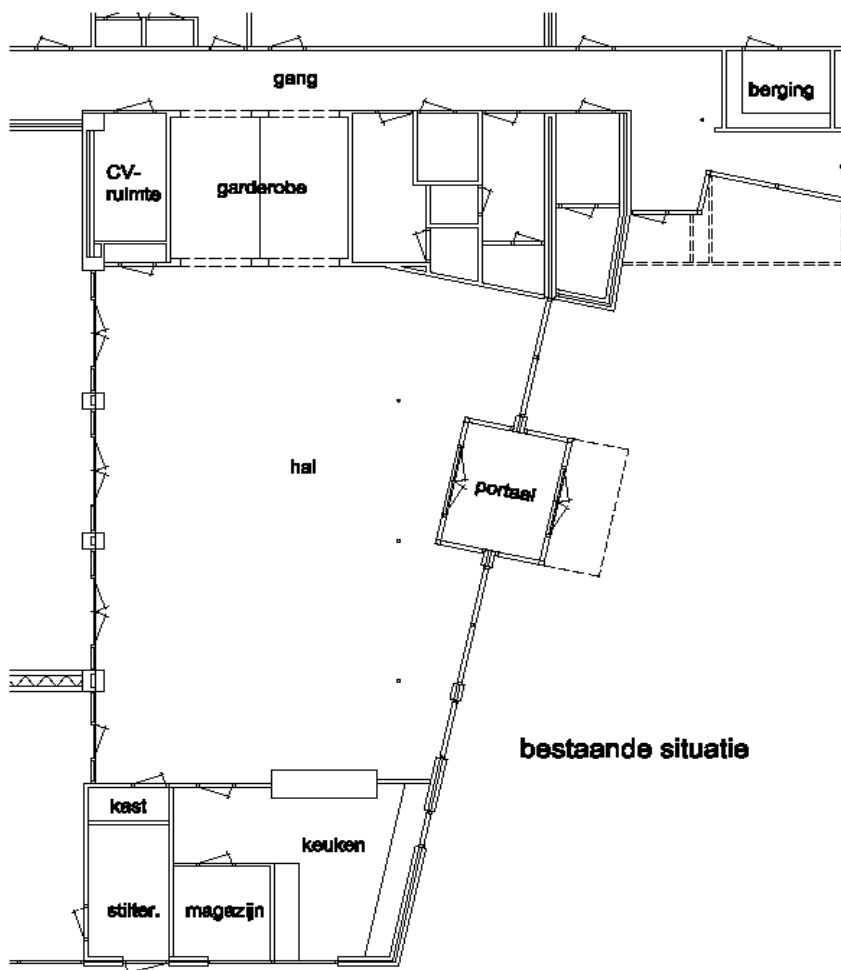
Plannen voor de hal (2)



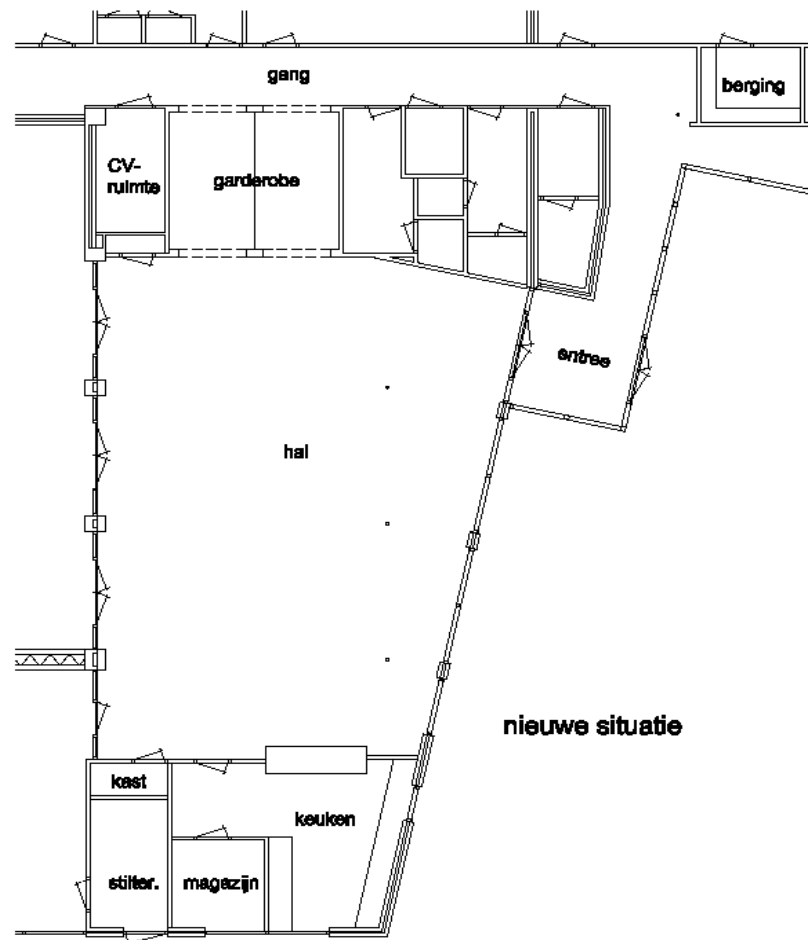


Plannen voor de hal (4)





Huidige situatie entree



Nieuwe situatie entree

Plannen voor de entree(2)



Huidige situatie entree



Nieuwe situatie entree

HAL OPTIE 2 INDELING



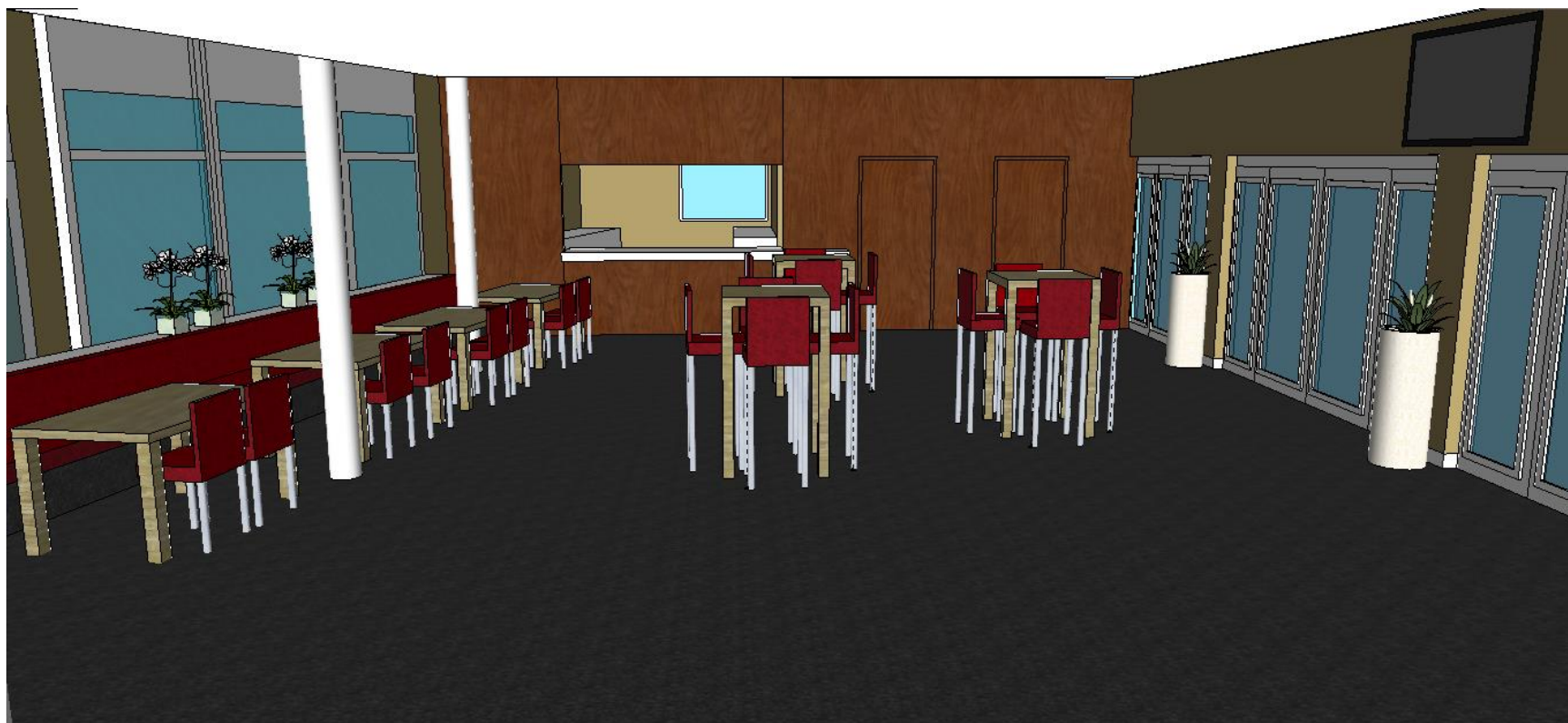
HAL OPTIE 2 INDELING



HAL OPTIE 2 INDELING



HAL OPTIE 2 INDELING



HAL OPTIE 2 INDELING



Plannen voor de gevels



Huidige situatie gevel



Nieuwe situatie
(nog zonder
aanpassing van de
entree)

Kosten nieuwe plannen:

Zonnepanelen: ca € 25.000,-

Voor de hal ca € 30.000,-;

gevel en entree ca € 38.000,-

De financiering:

- Zelfwerkzaamheid
- Subsidie wordt aangevraagd
- Uit de voorzieningen/reserves



Dank voor uw aandacht!

Vragen?

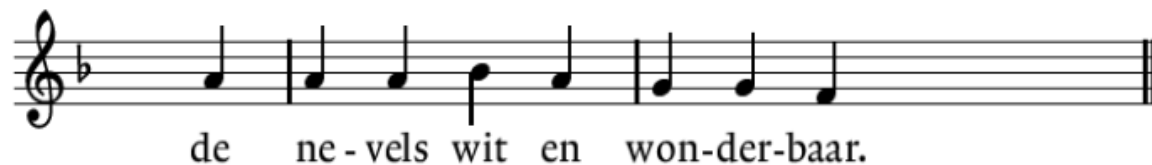


Rondvraag



Sluiting

We zingen lied 246-b : 1 en 5





5 Doe ons uw heil aan-schou-wen,
niet op ons oog ver-trou-wen,
niet blij zijn met de schijn.
Doe ons de een-voud vin-den,
en, God, voor U als kin-deren
op aar-de vroom en vro-lijk zijn.

Wel thuis!

